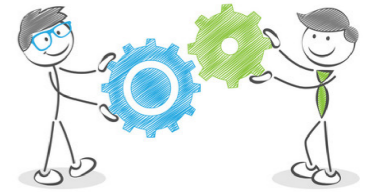


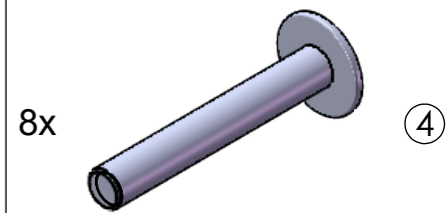
1. Vormontiertes Standrohr ⑥ (mit Führungsrohr) in Standfuß ② stecken.
2. Rahmen ③ über Führungsrohr schieben, dabei muss das Rohr ⑥ (in der Mitte des Rahmens) nach oben zeigen.
3. Streben (mit vormontierten U-Schienen) auf unteren Rahmen aufsetzen und von unten mit ④ montieren.
4. Tafeln ⑤ von oben einschieben
5. Rahmen über Führungsrohr schieben, dabei muss das Rohr ⑥ nach unten zeigen. Von oben mit Streben verschrauben.
6. Am oberen Ende des Führungsrohres in vorgesehener Bohrung mit ⑦ und ⑧ sichern.

### Werkzeuge



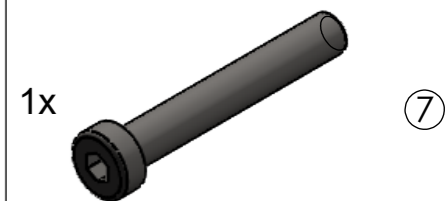
mind. 2 Personen

### Zubehör



8x ④

Flachkopf M6x45mm



1x ⑦

Zylinderschraube  
M6x40mm



1x ⑧

Hutmutter M6



Eine nicht ordnungsgemäße Montage kann zu Sach- bzw. Personenschäden führen.  
Achten Sie auf geeignete Dübel für die Montagewand.  
Wählen Sie den Standort unter Berücksichtigung von Strom-, Wasser-, oder Gasleitungen in der Wand.